
第47回 SBC杯争奪長野県レディース卓球大会

日 時 2023年5月6日(土)
会 場 穂高総合体育館

主 催 長 野 県 卓 球 連 盟
共 催 SBC 信 越 放 送 株 式 会 社
主 管 長 野 県 レ デ ィ ー ス 卓 球 連 盟 大 北 卓 球 連 盟 松 本 卓 球 連 盟
安 曇 野 卓 球 連 盟 塩 尻 卓 球 連 盟 木 曾 郡 体 育 協 会 卓 球 部
後 援 安 曇 野 市 教 育 委 員 会
(特 非) 安 曇 野 市 ス ポ ー ツ 協 会

式 次 第

開 会 式	閉 会 式
1 役員選手整列	1 役員選手整列
2 開式のことば 北村眞恵美	2 開式のことば 上條典子
3 優勝杯返還	3 成績発表 丸山純子
前年度優勝チーム	4 表彰
団体 ROKUMON (上小)	5 あいさつ 矢崎裕子
個人戦	6 閉式のことば 上條典子
Aクラス 翠尾・山田 (諏訪)	役員選手退場
Bクラス 丸山・伊藤 (長野)	
Cクラス 黒岩・星川 (須坂)	
Dクラス 渡辺・山上 (長野)	
4 あいさつ	
長野県卓球連盟副会長 増澤広子	
長野県バドミントン連盟会長 矢崎裕子	
5 来賓祝辞	
SBC信越放送 (株)	
テレビ局企画事業部長 小林由孝	
6 競技場の注意 審判長 五郎丸優子	
7 選手宣誓 塩尻レディース 丸山明美	
8 閉式のことば 北村眞恵美	

大会役員

会	長	今井竜五					
副	会	長	増澤広子	齋藤豊美	武井富美男	宮寄邦男	塩川正樹
			大工原裕之	速水達也	原田邦彦		
顧	問	橋本和江	土屋春江	野口みどり	岡野久	宮下忠興	
		岩崎忠三	峯村威男	小松裕	吉松俊一	田中稔	
		土屋州平	柳沢光男				
大	会	長	小原秀元				
大	会	委員	長 矢崎裕子				
大	会	副委員	丸山純子	上條典子	北村眞恵美	田島幸江	
大	会	委員	越野味予子	丸山千恵美	原祐子	宮川美智子	
			石原優子	上野真由美	橘田富美江	垣内美佐子	
			北原美和子	古畑たえ子			

競技役員

競技	委員	長	齋藤豊美			
審	判	長	五郎丸優子			
副	審	判	長 宮島哲広			
総	務	委員	長 小松 浩			
総	務	委員	内田 聡	百瀬章広	横山久男	平林俊彦
進	行	委員	長 青沼浩子			
進	行	委員	越野味予子	丸山純子	渡辺 孝	
競	技	委員	小野樹佳	上平 昇	横山久男	
審	判	員	長野県レディース卓球連盟 大北卓球連盟 松本卓球連盟			
			安曇野卓球連盟 塩尻卓球連盟 木曾郡体育協会卓球部			

団体戦

予選リーグ

試合順序 1-4 2-3 1-3 2-4 3-4 1-2

Aブロック		1ROKUMON	2諏訪レディースA	3あもり風	4須坂レディースC	得点	勝率	順位
1	ROKUMON							
2	諏訪レディースA							
3	あもり風							
4	須坂レディースC							

	1ROKUMON	2諏訪レディースA	3あもり風	4須坂レディースC
監督	花岡由美子	矢崎裕子	米望和美	宮川美智子
コーチ	上野真由美			
選手	中山市子(80)	河手洋子(70)	近藤昇子(80)	宮川美智子(70)
	石田豊子(70)	上條典子(60)	小口京子(70)	高橋千恵(80)
	小澤恵子(70)	矢崎裕子(60)	原山けい子(70)	寺澤美奈子(70)
	金井亜子(60)	古畑たえ子(60)	徳竹路江(60)	山岸かつ子(80)
	花岡由美子(60)	両角まゆみ(50)	玉置伊津子(60)	久保田香代子(70)
	上野真由美(50)	翠尾泉(50)	米望和美(60)	小林都史(50)
	大野陽子(40)	大澤英恵(40)		
		山田静佳(40)		

試合順序 2-3 1-3 1-2

Bブロック		1須坂レディースA	2長野市ママ卓クラブ	3上伊那レディース	得点	勝率	順位
1	須坂レディースA						
2	長野市ママ卓クラブ						
3	上伊那レディース						

	1須坂レディースA	2長野市ママ卓クラブ	3上伊那レディース
監督	北澤與利子	柳澤あや子	松田峰子
コーチ			
選手	北澤與利子(70)	柳澤あや子(70)	堀治子(80)
	武田厚子(60)	近藤なつ子(70)	林しのぶ(50)
	小林政子(70)	外山須美江(70)	中川和世(40)
	永井春代(70)	大内礼子(70)	前田茂登美(60)
	岩井薫(70)	中村由美子(70)	垣内美佐子(70)
	篠塚洋子(50)	飯島真喜子(60)	永岡洋子(70)
	大島千晴(50)		

試合順序 2-3 1-3 1-2

Cブロック		1JUPIC	2長野市卓球クラブ	3諏訪レディースB	得点	勝率	順位
1	JUPIC						
2	長野市卓球クラブ						
3	諏訪レディースB						

	1JUPIC	2長野市卓球クラブ	3諏訪レディースB
監督	伊藤 恵 梨	鈴木 吉 子	濱 夕 子
コーチ			
選手	増 澤 広 子 (60)	鈴木 吉 子 (60)	土 橋 かつ よ (70)
	塩 入 ま き 子 (80)	壇 原 郁 子 (60)	濱 夕 子 (70)
	浅 川 昌 江 (70)	石 川 素 子 (70)	赤 羽 あ や 子 (70)
	猿 田 雅 子 (70)	高 橋 ゆ き 子 (70)	宮 下 君 代 (70)
	伊 藤 恵 梨 (40)	下 田 かつ 枝 (70)	荒 木 久 米 子 (70)
	土 屋 沙 織 (30)	西 沢 清 子 (70)	岩 波 裕 子 (60)
	関 明 日 香 (30)		
	越 野 味 予 子 (60)		
	林 陽 子 (80)		

試合順序 2-3 1-3 1-2

Dブロック		1川中島クラブ	2飯田レディース	3須坂レディースB	得点	勝率	順位
1	川中島クラブ						
2	飯田レディース						
3	須坂レディースB						

	1川中島クラブ	2飯田レディース	3須坂レディースB
監督	丸 山 千 恵 美	北 原 美 和 子	山 田 邦 子
コーチ			
選手	丸 山 千 恵 美 (60)	北 原 美 和 子 (60)	山 田 邦 子 (70)
	櫻 井 富 士 子 (60)	松 倉 和 美 (60)	川 元 玲 子 (70)
	黒 岩 祥 子 (70)	知 久 民 子 (50)	藤 本 赫 子 (80)
	引 場 洋 子 (70)	浅 間 靖 代 (50)	西 原 優 子 (60)
	荒 井 ち ツ 子 (70)	内 山 真 奈 美 (40)	古 山 登 喜 子 (60)
	伊 藤 文 美 (50)	竹 村 祐 子 (40)	北 村 真 恵 美 (60)

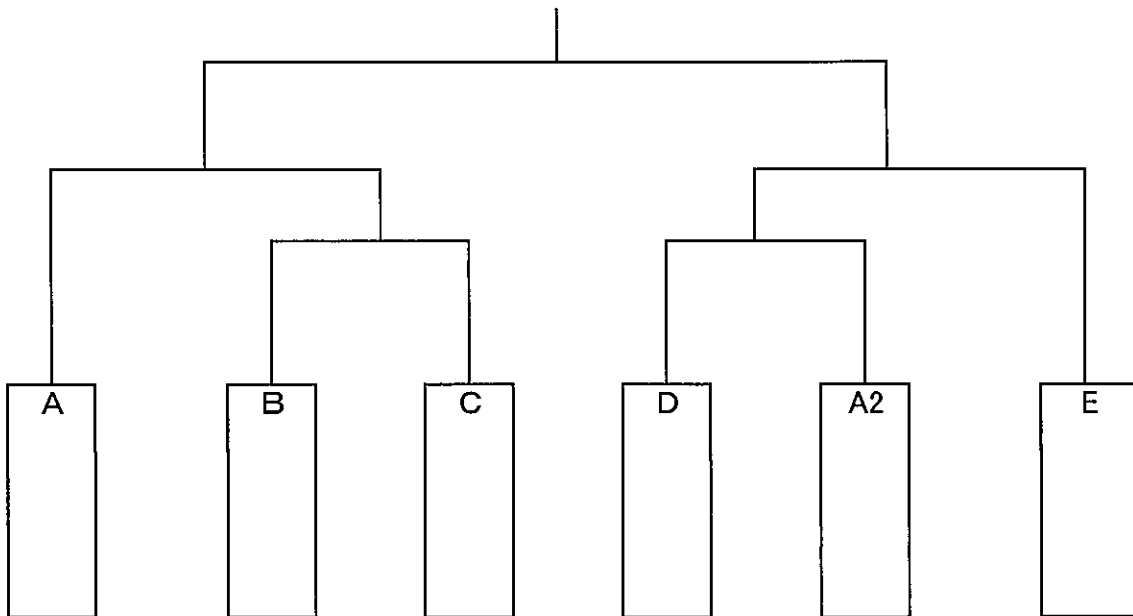
試合順序 1-4 2-3 1-3 2-4 3-4 1-2

Eブロック		1フレンズ	2塩尻レディース	3 あもり 空	4ルピナス(オープン)	得点	勝率	順位
1	フ レ ン ズ							
2	塩尻レディース							
3	あ も り 空							
4	ルピナス(オープン)							

	1 フ レ ン ズ	2塩尻レディース	3 あもり 空	4ルピナス(オープン)
監督	野口みどり	丸山明美	米望和美	横澤久子
コーチ				
選手	渡辺節子(70)	丸山純子(50)	石川よし子(80)	浅倉陽子(70)
	山上節子(70)	丸山明美(50)	岩下洋子(70)	野澤節子(70)
	真田定子(70)	成沢光子(50)	笠原澄恵(70)	川上トキエ(70)
	萩原仁枝(60)	宇津野弘美(50)	小池幸子(60)	横澤久子(70)
	峯村祐子(70)	上野千恵子(60)	原田直子(60)	近藤郷子(60)
	野口みどり(60)	押木志のぶ(50)	徳竹敦子(40)	春原恵美子(50)
	原 祐子(60)			

団体戦

決勝トーナメント



Aクラス (ダブルス)

予選リーグ

試合順序 2-3 1-3 1-2

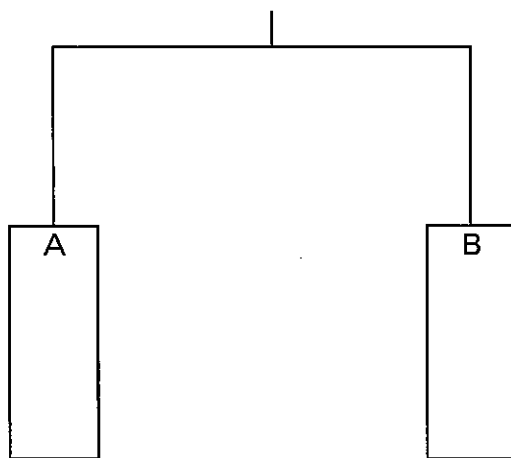
Aブロック		1 翠尾・山田 (諏訪)	2 大島・小林 (須坂)	3 知久・竹村 (飯伊)	得点	順位
1	翠尾・山田 (諏訪)					
2	大島・小林 (須坂)					
3	知久・竹村 (飯伊)					

試合順序 2-3 1-3 1-2

Bブロック		1 上野・大野 (上小)	2 浅間・内山 (飯伊)	3 丸山(明)・押木 (塩尻)	得点	順位
1	上野・大野 (上小)					
2	浅間・内山 (飯伊)					
3	丸山(明)・押木 (塩尻)					

Aクラス (ダブルス)

決勝トーナメント



Bクラス (ダブルス)

予選リーグ

試合順序 1-4 2-3 1-3 2-4 3-4 1-2

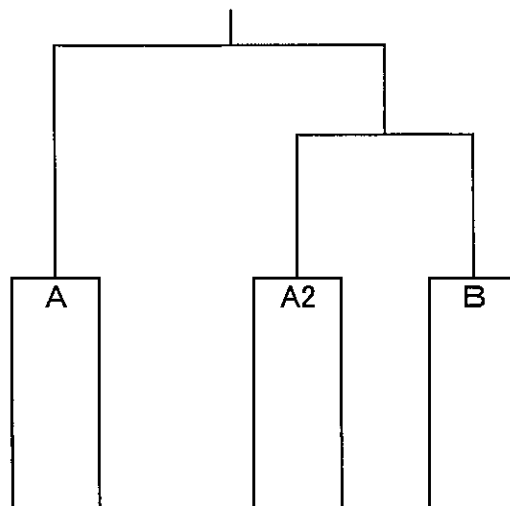
Aブロック		1丸山・伊藤(文) (長野)	2矢崎・両角 (諏訪)	3篠塚・西原 (=O16)	4中川・前田 (上伊那)	得点	順位
1	丸山・伊藤(文) (長野)						
2	矢崎・両角 (諏訪)						
3	篠塚・西原 (須坂)						
4	中川・前田 (上伊那)						

試合順序 2-3 1-3 1-2

Bブロック		1伊藤(恵)・越野 (松本)	2河手・大澤 (諏訪)	3笠原・徳竹(敦) (長野)	得点	順位
1	伊藤(恵)・越野 (松本)					
2	河手・大澤 (諏訪)					
3	笠原・徳竹(敦) (長野)					

Bクラス (ダブルス)

決勝トーナメント



Cクラス (ダブルス)

予選リーグ

試合順序 1-4 2-3 1-3 2-4 3-4 1-2

Aブロック		1 峯村・野口 (長野)	2 上條・古畑 (諏訪)	3 寺澤・北村 (須坂)	4 徳竹(路)・玉置 (長野)	得点	順位
1	峯村・野口 (長野)						
2	上條・古畑 (諏訪)						
3	寺澤・北村 (須坂)						
4	徳竹(路)・玉置 (長野)						

試合順序 2-3 1-3 1-2

Bブロック		1 古山・山岸 (須坂)	2 米望・原山 (長野)	3 川上・春原 (上小)	得点	順位
1	古山・山岸 (須坂)					
2	米望・原山 (長野)					
3	川上・春原 (上小)					

Cブロック		1 石田・金井 (上小)	2 櫻井・黒岩(祥) (長野)	3 荒木・岩波 (諏訪)	得点	順位
1	石田・金井 (上小)					
2	櫻井・黒岩(祥) (長野)					
3	荒木・岩波 (諏訪)					

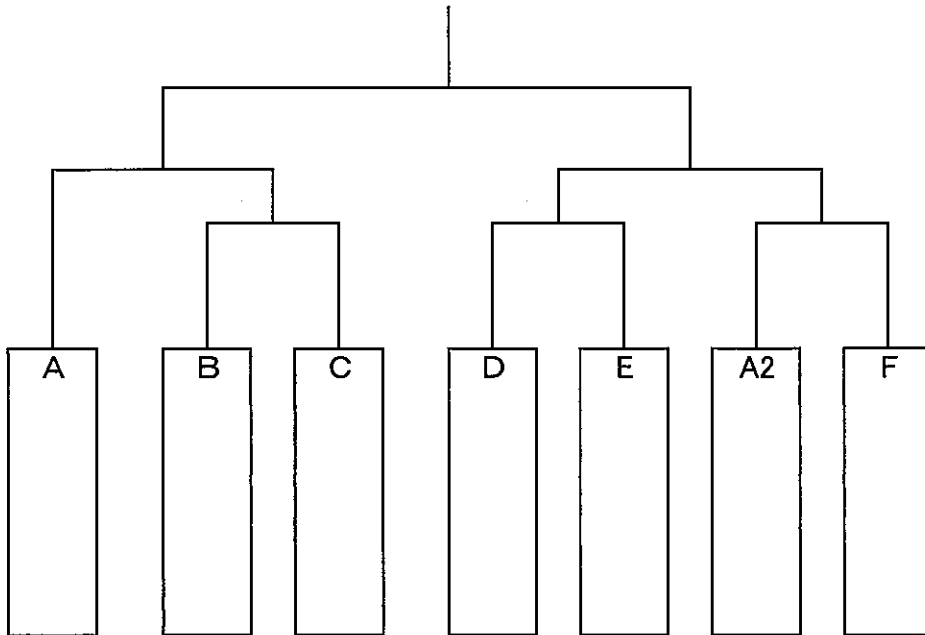
Dブロック		1 柳沢・飯島 (長野)	2 浅倉・近藤(郷) (上小)	3 林(し)・垣内 (上伊那)	得点	順位
1	柳沢・飯島 (長野)					
2	浅倉・近藤(郷) (上小)					
3	林(し)・垣内 (上伊那)					

Eブロック		1 小澤・花岡 (上小)	2 鈴木・檀原 (長野)	3 北原・松倉 (飯伊)	得点	順位
1	小澤・花岡 (上小)					
2	鈴木・檀原 (長野)					
3	北原・松倉 (飯伊)					

Fブロック		1 北澤・武田 (須坂)	2 真田・萩原 (長野)	3 原田・小池 (長野)	4 星川・黒岩(優) オープン (須坂)	得点	順位
1	北澤・武田 (須坂)						
2	真田・萩原 (長野)						
3	原田・小池 (長野)						
4	星川・黒岩(優) オープン (須坂)						

Cクラス (ダブルス)

決勝トーナメント



Dクラス (ダブルス)

予選リーグ

試合順序 2-3 1-3 1-2

Aブロック		1 渡辺・山上 (長野)	2 堀・永岡 (上伊那)	3 中村・大内 (長野)	得点	順位
1	渡辺・山上 (長野)					
2	堀・永岡 (上伊那)					
3	中村・大内 (長野)					

Bブロック		1 石川(よ)・岩下 (長野)	2 高橋(千)・藤本 (須坂)	3 濱・宮下 (諏訪)	得点	順位
1	石川(よ)・岩下 (長野)					
2	高橋(千)・藤本 (須坂)					
3	濱・宮下 (諏訪)					

Cブロック		1 下田・西沢 (長野)	2 永井・岩井 (須坂)	3 林(陽)・塩入 (松本)	得点	順位
1	下田・西沢 (長野)					
2	永井・岩井 (須坂)					
3	林(陽)・塩入 (松本)					

Dブロック		1 引場・荒井 (長野)	2 小林・川元 (須坂)	3 石川(素)・高橋(ゆ) (長野)	得点	順位
1	引場・荒井 (長野)					
2	小林・川元 (須坂)					
3	石川(素)・高橋(ゆ) (長野)					

Eブロック		1 野澤・横澤 (上小)	2 近藤(な)・外山 (長野)	3 土橋・赤羽 (諏訪)	得点	順位
1	野澤・横澤 (上小)					
2	近藤(な)・外山 (長野)					
3	土橋・赤羽 (諏訪)					

Fブロック		1 近藤(昇)・小口 (長野)	2 浅川・猿田 (松本)	3 宮川・久保田 (須坂)	得点	順位
1	近藤(昇)・小口 (長野)					
2	浅川・猿田 (松本)					
3	宮川・久保田 (須坂)					

Dクラス (ダブルス)

決勝トーナメント

