
第48回 SBC杯争奪長野県レディース卓球大会

日 時 2024 年 9 月 1 日(日)
会 場 東御中央公園第一体育館

主 催 長 野 県 卓 球 連 盟
共 催 SBC 信 越 放 送 株 式 会 社
主 管 長 野 県 レ デ ィ ー ス 卓 球 連 盟 東 御 市 卓 球 連 盟
後 援 東 御 市 教 育 委 員 会
(特非) 東 御 市 ス ポ ー ツ 協 会

式次第

開 会 式

- 1 役員選手整列
- 2 開式のことば 上條典子
- 3 優勝杯返還
前年度優勝チーム
団体 ROKUMON (上小)
個人戦
Aクラス 丸山・押木 (塩尻)
Bクラス 伊藤・越野 (松本)
Cクラス 峯村・野口 (長野)
Dクラス 渡辺・山上 (長野)
- 4 あいさつ
長野県卓球連盟副会長 増澤広子
長野県バレーボール連盟会長 矢崎裕子
- 5 来賓祝辞
SBC信越放送 (株)
テレビ局企画事業部長 花岡秀則
- 6 競技場の注意 審判長 村上裕俊
- 7 選手宣誓 金井朝子 百瀬美香 (上小)
- 8 閉式のことば 丸山千恵美

閉 会 式

- 1 役員選手整列
- 2 閉式のことば 丸山純子
- 3 成績発表 田島幸江
- 4 表彰
- 5 あいさつ 矢崎裕子
- 6 閉式のことば 丸山千恵美
役員選手退場

大会役員

| | | | | | | |
|-------------|-------|-------|-------|-------|------|--|
| 会 長 | 今井竜五 | | | | | |
| 副 会 長 | 増澤広子 | 塩川正樹 | 武井富美男 | 齋藤豊美 | 狩野幸伸 | |
| | 大工原裕之 | 速水達也 | 小原秀元 | 沓掛 隆 | | |
| 顧 問 | 橋本和江 | 土屋春江 | 野口みどり | 田中 稔 | 柳沢光男 | |
| | 岩崎忠三 | 峯村威男 | 小松 裕 | 吉松俊一 | 土屋州平 | |
| | 宮下忠興 | 宮寄邦男 | | | | |
| 大 会 長 | 塚田博文 | | | | | |
| 大 会 委 員 長 | 矢崎裕子 | | | | | |
| 大 会 副 委 員 長 | 田島幸江 | 丸山千恵美 | 上條典子 | 丸山純子 | | |
| 大 会 委 員 | 竜野洋子 | 宮川美智子 | 原 祐子 | 古山登喜子 | | |
| | 竹内ちえみ | 上野真由美 | 柳澤由美子 | 橘田富美江 | | |
| | 藤森まゆみ | 垣内美佐子 | 北原美和子 | 古畑たえ子 | | |

競技役員

| | | | | | |
|-----------|----------------------|-------|-------|--|--|
| 競技委員長 | 佐藤 昌 | | | | |
| 審 判 長 | 村上裕俊 | | | | |
| 副 審 判 長 | 金子 剛 | | | | |
| 総務委員長 | 中澤正治 | | | | |
| 総 務 委 員 | 小林洋一 | 大森文仁 | 田中智章 | | |
| 進 行 委 員 長 | 竜野仁一 | | | | |
| 進 行 委 員 | 金子葉子 | 飯沼亜沙美 | 阿部歩実 | | |
| 競 技 委 員 | 鈴木敏之 | 村田大輔 | 美齊津 侑 | | |
| 審 判 員 | 長野県レディース卓球連盟 東御市卓球連盟 | | | | |

団体戦

予選リーグ

試合順序 2-3 1-3 1-2

| A ブロック | | 1ROKUMON | 2上伊那レディース | 3長野市ママ卓・メルクル | 得点 | 勝率 | 順位 |
|--------|-------------|----------|-----------|--------------|----|----|----|
| 1 | ROKUMON | | | | | | |
| 2 | 上伊那レディース | | | | | | |
| 3 | 長野市ママ卓・メルクル | | | | | | |

| | 1ROKUMON | 2上伊那レディース | 3長野市ママ卓・メルクル |
|-----|-----------|-----------|--------------|
| 監督 | 花岡由美子 | 松田峰子 | 柳澤あや子 |
| コーチ | | | |
| 選手 | 中山市子(84) | 阿部恵子(79) | 西澤清子(76) |
| | 石田豊子(74) | 松田峰子(76) | 下田かつ枝(76) |
| | 小澤恵子(71) | 堀治子(83) | 仲里みち子(74) |
| | 金井亜子(67) | 永岡洋子(79) | 高橋ゆき子(72) |
| | 花岡由美子(64) | 中川和世(48) | 宮崎豊子(76) |
| | 上野真由美(58) | 垣内美佐子(77) | 倉石玉子(74) |
| | 大野陽子(42) | | |
| | | | |
| | | | |

試合順序 2-3 1-3 1-2

| B ブロック | | 1川中島卓球クラブ | 2諏訪レディースB | 3あもりクラブ | 得点 | 勝率 | 順位 |
|--------|----------|-----------|-----------|---------|----|----|----|
| 1 | 川中島卓球クラブ | | | | | | |
| 2 | 諏訪レディースB | | | | | | |
| 3 | あもりクラブ | | | | | | |

| | 1川中島卓球クラブ | 2諏訪レディースB | 3あもりクラブ |
|-----|-----------|-----------|-----------|
| 監督 | 丸山千恵美 | 古畑たえ子 | 米望和美 |
| コーチ | | 塩原晴彦 | |
| 選手 | 丸山千恵美(69) | 土橋かつよ(80) | 米望和美(61) |
| | 櫻井富士子(69) | 濱タエ子(78) | 徳竹路江(67) |
| | 引場洋子(76) | 赤羽あや子(77) | 原山けい子(74) |
| | 黒岩祥子(76) | 宮下君代(72) | 原田直子(63) |
| | 荒井チヅ子(78) | 荒木久米子(71) | 近藤昇子(87) |
| | 伊藤文美(52) | 芦沢葉子(63) | 小口京子(76) |
| | | | |
| | | | |
| | | | |

試合順序 2-3 1-3 1-2

| C ブロック | | 1JUPIC | 2 長野市ママ卓 | 3 須坂レディースC | 得点 | 勝率 | 順位 |
|--------|----------|--------|----------|------------|----|----|----|
| 1 | JUPIC | | | | | | |
| 2 | 長野市ママ卓 | | | | | | |
| 3 | 須坂レディースC | | | | | | |

| | 1JUPIC | 2 長野市ママ卓 | 3 須坂レディースC |
|-----|----------------|----------------|------------------|
| 監督 | 増 澤 広 子 | 柳 澤 あ や 子 | 宮 川 美 智 子 |
| コーチ | | | |
| 選手 | 塩 入 ま き 子 (81) | 柳 澤 あ や 子 (77) | 宮 川 美 智 子 (71) |
| | 浅 川 昌 江 (78) | 近 藤 な つ 子 (77) | 藤 本 赫 子 (83) |
| | 猿 田 雅 子 (78) | 外 山 須 美 江 (77) | 山 田 邦 子 (80) |
| | 林 陽 子 (86) | 大 内 礼 子 (74) | 岩 井 薫 (73) |
| | 伊 藤 恵 梨 (46) | 中 村 由 美 子 (74) | 寺 澤 美 奈 子 (73) |
| | 土 屋 沙 織 (38) | 飯 島 真 喜 子 (70) | 久 保 田 香 代 子 (71) |
| | 関 明 日 香 (34) | | |
| | 増 澤 広 子 (63) | | |
| | 越 野 味 予 子 (68) | | |

試合順序 2-3 1-3 1-2

| D ブロック | | 1 フレ ン ズ | 2 飯田レディース | 3 上田ルピナス | 得点 | 勝率 | 順位 |
|--------|---------|----------|-----------|----------|----|----|----|
| 1 | フレ ン ズ | | | | | | |
| 2 | 飯田レディース | | | | | | |
| 3 | 上田ルピナス | | | | | | |

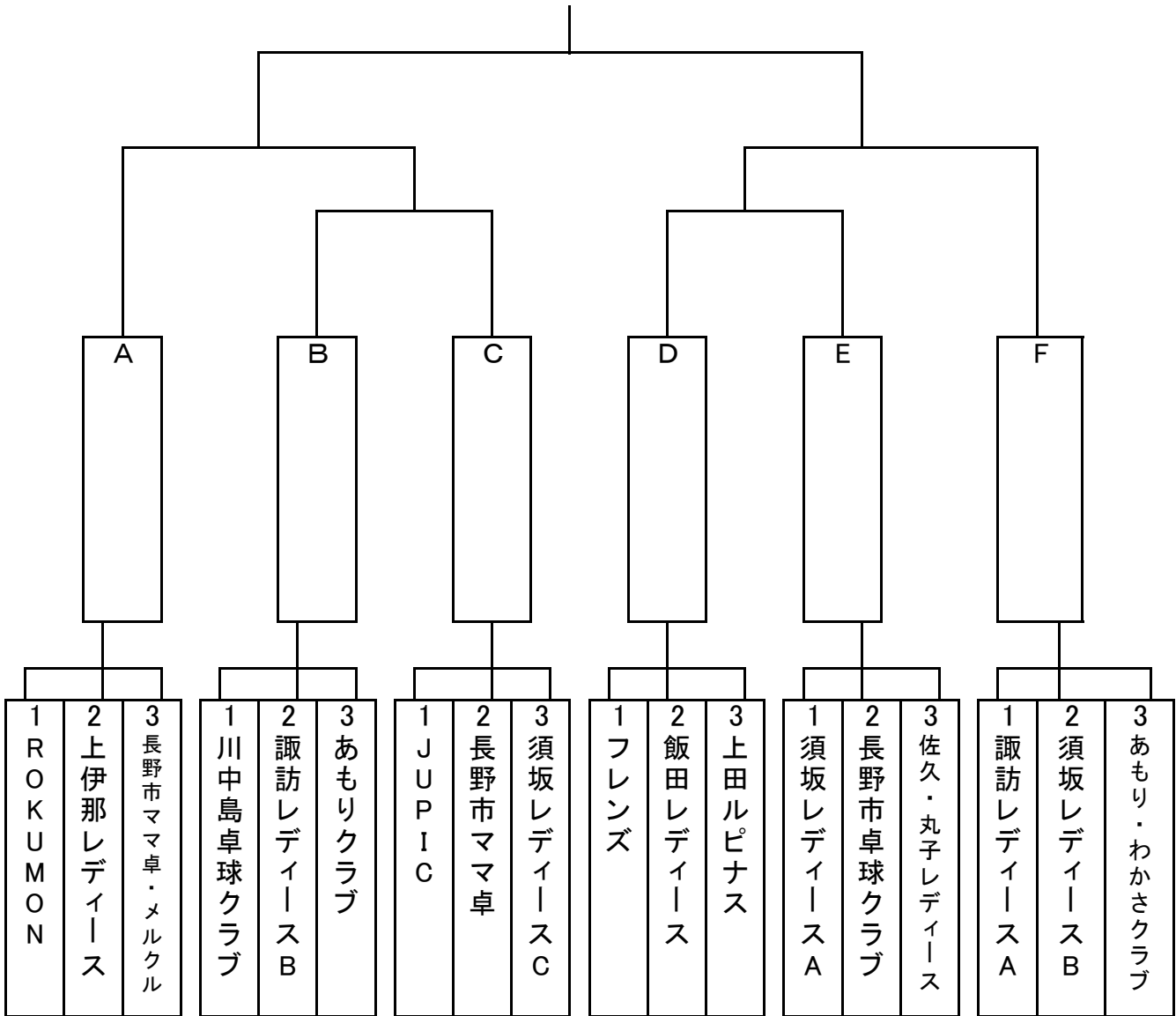
| | 1 フレ ン ズ | 2 飯田レディース | 3 上田ルピナス |
|-----|----------------|----------------|----------------|
| 監督 | 渡 辺 節 子 | 北 原 美 和 子 | 横 澤 久 子 |
| コーチ | | | |
| 選手 | 渡 辺 節 子 (77) | 北 原 美 和 子 (64) | 浅 倉 陽 子 (78) |
| | 山 上 節 子 (77) | 松 倉 和 美 (64) | 野 澤 節 子 (77) |
| | 真 田 定 子 (71) | 知 久 民 子 (60) | 川 上 ト キ エ (76) |
| | 小 林 佳 子 (66) | 浅 間 靖 代 (51) | 横 澤 久 子 (75) |
| | 萩 原 仁 枝 (64) | 内 山 真 奈 美 (48) | 小 林 良 美 (74) |
| | 原 と し 江 (64) | 竹 村 祐 子 (41) | 金 井 朝 子 (64) |
| | 野 口 み ど り (68) | | 春 原 恵 美 子 (52) |
| | 原 祐 子 (63) | | 百 瀬 美 香 (50) |
| | | | |

| Eブロック | | 1須坂レディースA | 2長野市卓球クラブ | 3佐久・丸子レディース | 得点 | 勝率 | 順位 |
|-------|------------|-----------|-----------|-------------|------|----|----|
| 1 | 須坂レディースA | | | | | | |
| 2 | 長野市卓球クラブ | | | | | | |
| 3 | 佐久・丸子レディース | | | | オープン | | |

| | 1 須坂レディースA | 2 長野市卓球クラブ | 3 佐久・丸子レディース |
|-----|-------------|-------------|--------------|
| 監督 | 北澤 與利子 | 石川 素子 | 田島 幸江 |
| コーチ | | | |
| 選手 | 北澤 與利子 (71) | 石川 素子 (75) | 田島 幸江 (55) |
| | 武田 厚子 (68) | 池田 佐知子 (69) | 荒川 由佳 (62) |
| | 小林 政子 (75) | 鈴木 吉子 (69) | 伊藤 芳子 (67) |
| | 黒岩 優子 (69) | 石原 優子 (63) | 近藤 郷子 (64) |
| | 篠塚 洋子 (56) | 藤澤 和美 (66) | 色平 嘉須美 (64) |
| | 大島 千晴 (54) | 名取 由佳 (47) | 池田 由香 (57) |
| | 星川 みい子 (73) | | |
| | | | |
| | | | |

| Fブロック | | 1諏訪レディースA | 2須坂レディースB | 3あもり・わかさクラブ | 得点 | 勝率 | 順位 |
|-------|------------|-----------|-----------|-------------|----|----|----|
| 1 | 諏訪レディースA | | | | | | |
| 2 | 須坂レディースB | | | | | | |
| 3 | あもり・わかさクラブ | | | | | | |

| | 1 諏訪レディースA | 2 須坂レディースB | 3 あもり・わかさクラブ |
|-----|-------------|-------------|--------------|
| 監督 | 矢崎 裕子 | 古山 登喜子 | 米 望 和美 |
| コーチ | 牛 山 正 | | |
| 選手 | 河手 洋子 (73) | 古山 登喜子 (69) | 玉置 伊津子 (67) |
| | 矢崎 裕子 (66) | 永井 春代 (76) | 小池 幸子 (67) |
| | 古畑 たえ子 (64) | 山岸 かつ子 (81) | 徳竹 敦子 (50) |
| | 両角 まゆみ (60) | 北村 眞恵美 (69) | 小池 洋子 (83) |
| | 翠 尾 泉 (58) | 西原 優子 (65) | 山崎 安貴子 (58) |
| | 大澤 英恵 (47) | 小林 都史 (57) | 中澤 孝子 (59) |
| | 山田 静佳 (42) | | |
| | 上條 典子 (67) | | |
| | 橘田 富美江 (68) | | |



(オープン)

Aクラス (ダブルス)

予選リーグ

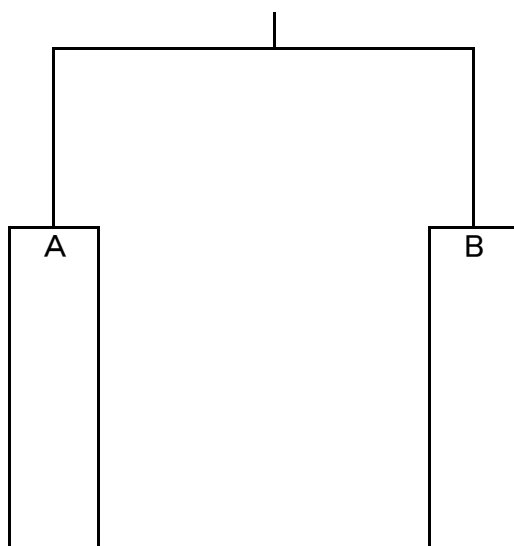
試合順序 2-3 1-3 1-2

| Aブロック | | 1丸山(明)・押木 (塩尻) | 2知久・竹村 (飯伊) | 3土屋・関 (松本) | 得点 | 順位 |
|-------|------------------|-------------------|----------------|---------------|----|----|
| 1 | 丸山(明)・押木 (塩尻) | | | | | |
| 2 | 知久・竹村 (飯伊) | | | | | |
| 3 | 土屋・関 (松本) | | | | | |

| Bブロック | | 1翠尾・山田(静) (諏訪) | 2上野・大野 (上小) | 3浅間・内山 (飯伊) | 得点 | 順位 |
|-------|------------------|-------------------|----------------|----------------|----|----|
| 1 | 翠尾・山田(静) (諏訪) | | | | | |
| 2 | 上野・大野 (上小) | | | | | |
| 3 | 浅間・内山 (飯伊) | | | | | |

Aクラス (ダブルス)

決勝トーナメント



Bクラス (ダブルス)

予選リーグ

試合順序 2-3 1-4 2-4 1-3 3-4 1-2

| A ブロック | | 1 越野・伊藤(恵) (松本) | 2 小林(都)・大島 (須坂) | 3 中川・垣内 (上伊那) | 4 藤澤・名取 (長野) | 得点 | 順位 |
|--------|---------------|--------------------|--------------------|------------------|-----------------|----|----|
| 1 | 越野・伊藤(恵) (松本) | | | | | | |
| 2 | 小林(都)・大島 (須坂) | | | | | | |
| 3 | 中川・垣内 (上伊那) | | | | | | |
| 4 | 藤澤・名取 (長野) | | | | | | |

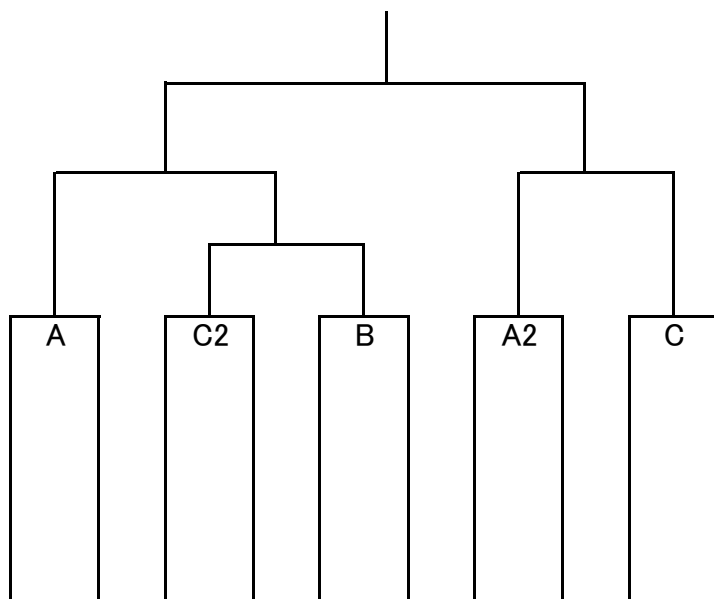
試合順序 2-3 1-3 1-2

| B ブロック | | 1 田島・池田(由) (佐久) | 2 柳澤(由)・藤森 (松本) | 3 中澤・山崎 (長野) | 得点 | 順位 |
|--------|---------------|--------------------|--------------------|-----------------|----|----|
| 1 | 田島・池田(由) (佐久) | | | | | |
| 2 | 柳澤(由)・藤森 (松本) | | | | | |
| 3 | 中澤・山崎 (長野) | | | | | |

| C ブロック | | 1 丸山(千)・伊藤(文) (長野) | 2 篠塚・西原 (須坂) | 3 河手・大澤 (諏訪) | 4 金井(朝)・百瀬 (上小) | 得点 | 順位 |
|--------|------------------|-----------------------|-----------------|-----------------|--------------------|----|----|
| 1 | 丸山(千)・伊藤(文) (長野) | | | | | | |
| 2 | 篠塚・西原 (須坂) | | | | | | |
| 3 | 河手・大澤 (諏訪) | | | | | | |
| 4 | 金井(朝)・百瀬 (上小) | | | | | | |

Bクラス (ダブルス)

決勝トーナメント



Cクラス (ダブルス)

予選リーグ

試合順序 2-3 1-4 2-4 1-3 3-4 1-2

| Aブロック | | 1真田・萩原 (長野) | 2石田・金井(亜) (上小) | 3米望・徳竹(路) (長野) | 4古山・久保田 (須坂) | 得点 | 順位 |
|-------|--------------|----------------|-------------------|-------------------|-----------------|----|----|
| 1 | 真田・萩原(長野) | | | | | | |
| 2 | 石田・金井(亜)(上小) | | | | | | |
| 3 | 米望・徳竹(路)(長野) | | | | | | |
| 4 | 古山・久保田(須坂) | | | | | | |

試合順序 2-3 1-3 1-2

| Bブロック | | 1野口・小林(佳) (長野) | 2荒川・色平 (佐久) | 3北村・寺澤 (須坂) | 得点 | 順位 |
|-------|--------------|-------------------|----------------|----------------|----|----|
| 1 | 野口・小林(佳)(長野) | | | | | |
| 2 | 荒川・色平(佐久) | | | | | |
| 3 | 北村・寺澤(須坂) | | | | | |

| Cブロック | | 1石川・鈴木 (長野) | 2古畑・橋田 (諏訪) | 3玉置・小池(幸) (長野) | 得点 | 順位 |
|-------|--------------|----------------|----------------|-------------------|----|----|
| 1 | 石川・鈴木(長野) | | | | | |
| 2 | 古畑・橋田(諏訪) | | | | | |
| 3 | 玉置・小池(幸)(長野) | | | | | |

| Dブロック | | 1小澤・花岡 (上小) | 2原(と)・原(祐) (長野) | 3荒木・芦沢 (諏訪) | 得点 | 順位 |
|-------|---------------|----------------|--------------------|----------------|----|----|
| 1 | 小澤・花岡(上小) | | | | | |
| 2 | 原(と)・原(祐)(長野) | | | | | |
| 3 | 荒木・芦沢(諏訪) | | | | | |

| Eブロック | | 1北澤・武田 (須坂) | 2池田(佐)・石原 (長野) | 3川上・春原 (上小) | 得点 | 順位 |
|-------|--------------|----------------|-------------------|----------------|----|----|
| 1 | 北澤・武田(須坂) | | | | | |
| 2 | 池田(佐)・石原(長野) | | | | | |
| 3 | 川上・春原(上小) | | | | | |

| Fブロック | | 1矢崎・両角 (諏訪) | 2原山・原田 (長野) | 3北原・松倉 (飯伊) | 得点 | 順位 |
|-------|-----------|----------------|----------------|----------------|----|----|
| 1 | 矢崎・両角(諏訪) | | | | | |
| 2 | 原山・原田(長野) | | | | | |
| 3 | 北原・松倉(飯伊) | | | | | |

Cクラス (ダブルス)

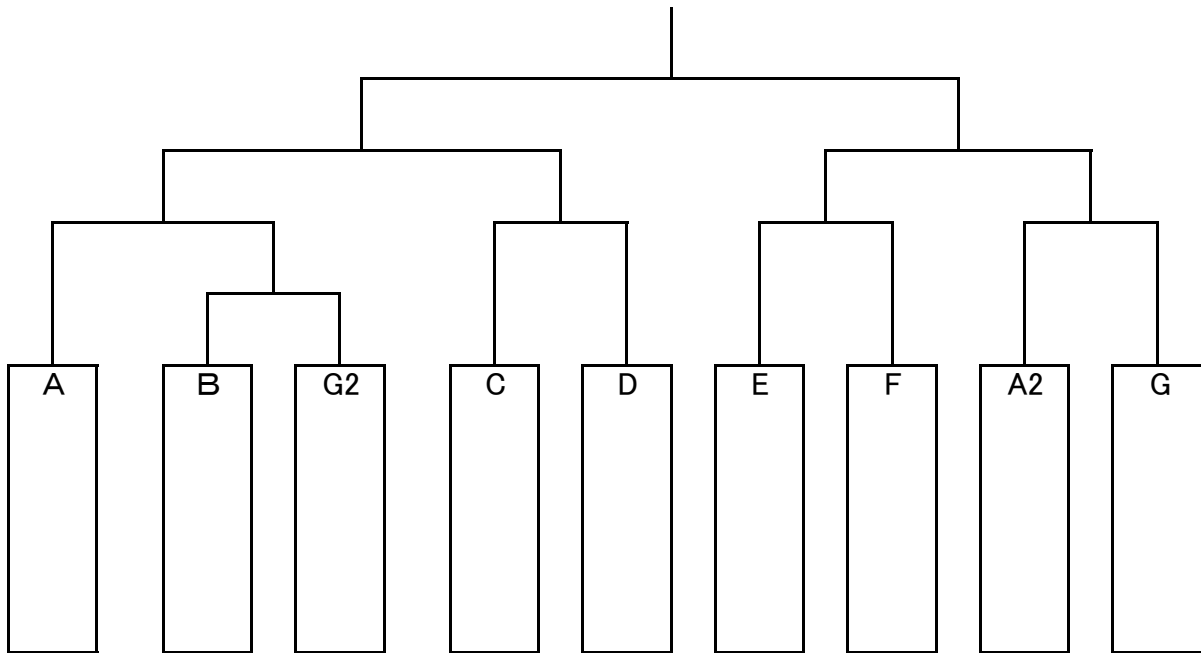
予選リーグ

試合順序 2-3 1-4 2-4 1-3 3-4 1-2

| Gブロック | | 1 櫻井・黒岩(祥) (長野) | 2 黒岩(優)・星川 (須坂) | 3 伊藤(芳)・近藤(郷) (上小) | 4 徳竹(敦)・小池(洋) (長野) | 得点 | 順位 |
|-------|------------------|--------------------|--------------------|-----------------------|-----------------------|----|----|
| 1 | 櫻井・黒岩(祥) (長野) | | | | | | |
| 2 | 黒岩(優)・星川 (須坂) | | | | | | |
| 3 | 伊藤(芳)・近藤(郷) (上小) | | | | | | |
| 4 | 徳竹(敦)・小池(洋) (長野) | | | | | | |

Cクラス (ダブルス)

決勝トーナメント



Dクラス (ダブルス)

予選リーグ

試合順序 2-3 1-4 2-4 1-3 3-4 1-2

| A ブロック | | 1 渡辺・山上 (長野) | 2 永井・小林(政) (須坂) | 3 野澤・横澤 (上小) | 4 宮崎・倉石 (長野) | 得点 | 順位 |
|--------|---------------|-----------------|--------------------|-----------------|-----------------|----|----|
| 1 | 渡辺・山上 (長野) | | | | | | |
| 2 | 永井・小林(政) (須坂) | | | | | | |
| 3 | 野澤・横澤 (上小) | | | | | | |
| 4 | 宮崎・倉石 (長野) | | | | | | |

試合順序 2-3 1-3 1-2

| B ブロック | | 1 引場・荒井 (長野) | 2 猿田・増澤 (松本) | 3 大内・中村 (長野) | 得点 | 順位 |
|--------|------------|-----------------|-----------------|-----------------|------|----|
| 1 | 引場・荒井 (長野) | | | | | |
| 2 | 猿田・増澤 (松本) | | | | オープン | |
| 3 | 大内・中村 (長野) | | | | | |

| C ブロック | | 1 近藤(な)・外山 (長野) | 2 山田(邦)・岩井 (須坂) | 3 堀・永岡 (上伊那) | 得点 | 順位 |
|--------|---------------|--------------------|--------------------|-----------------|----|----|
| 1 | 近藤(な)・外山 (長野) | | | | | |
| 2 | 山田(邦)・岩井 (須坂) | | | | | |
| 3 | 堀・永岡 (上伊那) | | | | | |

| D ブロック | | 1 柳澤(あ)・飯島 (長野) | 2 藤本・宮川 (須坂) | 3 阿部・松田 (上伊那) | 得点 | 順位 |
|--------|---------------|--------------------|-----------------|------------------|----|----|
| 1 | 柳澤(あ)・飯島 (長野) | | | | | |
| 2 | 藤本・宮川 (須坂) | | | | | |
| 3 | 阿部・松田 (上伊那) | | | | | |

| E ブロック | | 1 濱・宮下 (諏訪) | 2 浅倉・小林(良) (上小) | 3 西澤・下田 (長野) | 得点 | 順位 |
|--------|---------------|----------------|--------------------|-----------------|----|----|
| 1 | 濱・宮下 (諏訪) | | | | | |
| 2 | 浅倉・小林(良) (上小) | | | | | |
| 3 | 西澤・下田 (長野) | | | | | |

| F ブロック | | 1 近藤(昇)・小口 (長野) | 2 塩入・浅川 (松本) | 3 中山(上小)・赤羽 (諏訪) | 4 仲里・高橋 (長野) | 得点 | 順位 |
|--------|----------------|--------------------|-----------------|---------------------|-----------------|----|----|
| 1 | 近藤(昇)・小口 (長野) | | | | | | |
| 2 | 塩入・浅川 (松本) | | | | | | |
| 3 | 中山(上小)・赤羽 (諏訪) | | | | オープン | | |
| 4 | 仲里・高橋 (長野) | | | | | | |

Dクラス (ダブルス)

決勝トーナメント

